

# Les acteurs du projet FNE

La composition des instances de gouvernance ainsi que celle des groupes de travail opérationnels est mixte (BnF/réseau Abes).

## Des instances de pilotage stratégique

Co-piloté par l'Abes et la BnF, le projet FNE (Fichier national d'entités) fait partie intégrante du programme Transition bibliographique. À ce titre, les orientations stratégiques structurantes du projet sont validées par le [Comité stratégique bibliographique](#).

Le projet est doté :

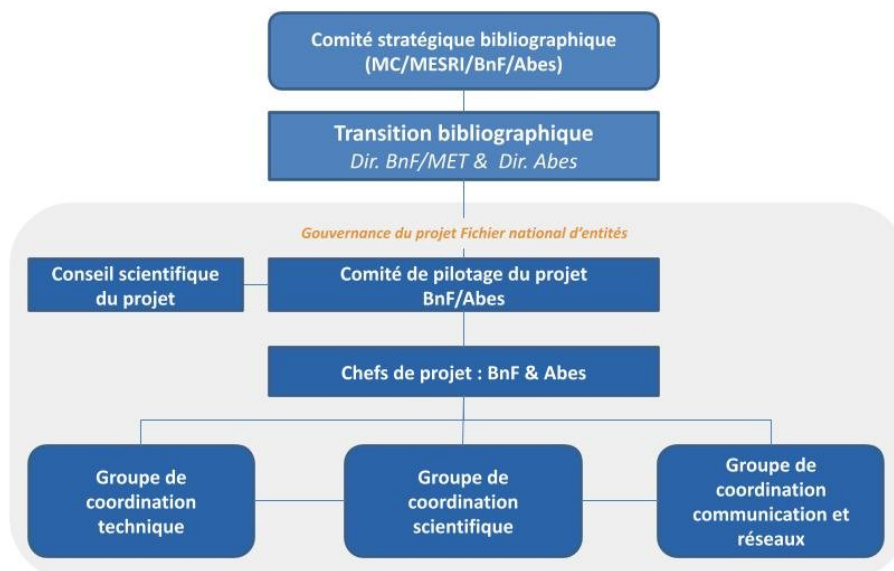
- d'un Comité de pilotage qui dirige l'ensemble des activités relatives à la conduite du projet ;
- d'un Conseil scientifique dont la vocation est d'associer au projet les futurs partenaires de la plate-forme.

Deux chefs de projet portent la responsabilité opérationnelle pour la conduite du projet : l'un à la BnF, l'autre à l'Abes.

## Trois groupes de coordination

Ces groupes sont chargés de coordonner, de superviser et de planifier les activités tout au long de la conception, de la conduite et de la réalisation du projet. Ils mettent en place, autant que de besoin, des groupes de travail destinés à mener des instructions précises.

- le Groupe de coordination scientifique organise le travail autour des questions métier ;
- le Groupe de coordination technique instruit les questions liées à l'infrastructure ;
- le Groupe de coordination communication et réseaux gère la diffusion de l'information et la communication autour du projet et veille à créer les conditions pour le travail en réseau de co-production.



Projet FNE – Schéma global de la gouvernance en 2021

En savoir plus : description détaillée des [instances de gouvernance](#) (PDF).

# FNE et Transition bibliographique

Pour accompagner la mise en œuvre de la Transition bibliographique à l'échelle nationale, une collaboration étroite sur les sujets transverses est établie entre les instances opérationnelles du FNE et les groupes de travail du programme Transition bibliographique.

## Le projet FNE et le programme Transition bibliographique

